

ПАСПОРТ БЕЗОПАСНОСТИ

муниципального казенного общеобразовательного учреждения
«Колодясская начальная общеобразовательная школа»
Хвастовичского района Калужской области

для служебного пользования
(пометка или гриф)

Экз. N 1

УТВЕРЖДАЮ


Т.Ю. Гуракова
(подпись) (инициалы, фамилия)

(директор МКОУ «Колодясская начальная школа»)

СОГЛАСОВАНО


С.С. Гаврев
(подпись) (инициалы)

(начальник ОВО по Людиновскому району -
филиала ФГКУ «УВО ВНГ России по Калужской
области»)

«06» 11 2019 г.

СОГЛАСОВАНО


В.А. Блеснов
(подпись) (инициалы)

(начальник ГУ МЧС России
по Калужской области
генерал-майор внутренней службы)

«18» 10 2019 г.

СОГЛАСОВАНО


Д.В. Данилкин
(подпись) (инициалы)

(врид начальника отделения в г. Киров
УФСБ России по Калужской области)

«01» 11 2019 г.

ПАСПОРТ БЕЗОПАСНОСТИ

Муниципальное казенное общеобразовательное учреждение
«Колодясская начальная общеобразовательная школа»
с. Колодяссы

2019 г.

I. Общие сведения об объекте (территории)

Отдел образования администрации МР «Хвастовичский район»

(наименование вышестоящей организации по принадлежности, наименование, адрес, телефон, факс, адрес электронной почты органа (организации), являющегося правообладателем объекта (территории))

249360 Калужская область Хвастовичский район с. Хвастовичи ул.Кирова 2а

84845391848 /

84845391848

(адрес объекта (территории), телефон, факс, электронная почта)

Образовательная

(основной вид деятельности органа (организации), являющегося правообладателем объекта (территории))

4 категория

(категория опасности объекта (территории))

1782,3 кв.м.

(общая площадь объекта (территории), кв. метров, протяженность периметра, метров)

Земельный участок №40-40 -23/009/2009-096 выдан 28.04.2016г., здание школы

№40-40-23/001/2007-125 выдан 28.04.2016г.

(свидетельство о государственной регистрации права на пользование земельным участком и свидетельство о праве пользования объектом недвижимости, номер и дата их выдачи)

Гуракова Татьяна Юрьевна 848453 92-3-49 kolodyassou@yandex.ru

(ф.и.о. должностного лица, осуществляющего непосредственное руководство деятельностью работников на объекте (территории), служебный (мобильный) телефон, факс, электронная почта)

(ф.и.о. руководителя органа (организации), являющегося правообладателем объекта (территории), служебный (мобильный) телефон, электронная почта)

II. Сведения о работниках объекта (территории), обучающихся и иных лицах, находящихся на объекте (территории)

1. Режим работы объекта (территории) 8.00-16.00.

(в том числе продолжительность, начало (окончание) рабочего дня)

2. Общее количество работников объекта (территории) 13 :

(человек)

3. Среднее количество находящихся на объекте (территории) в течение дня работников, обучающихся и иных лиц, в том числе арендаторов, лиц, осуществляющих безвозмездное пользование имуществом, находящимся на объекте

(территории), сотрудников охранных организаций 31.

(человек)

4. Среднее количество находящихся на объекте (территории) в нерабочее время, ночью, в выходные и праздничные дни работников, обучающихся и иных лиц, в том числе арендаторов, лиц, осуществляющих безвозмездное пользование имуществом, находящимся на объекте (территории), сотрудников охранных организаций 1.
(человек)

5. Сведения об арендаторах, иных лицах (организациях), осуществляющих безвозмездное пользование имуществом, находящимся на объекте (территории) не имеем

(полное и сокращенное наименование организации, основной вид деятельности, общее количество работников, расположение рабочих мест на объекте (территории), занимаемая площадь (кв. метров), режим работы, ф.и.о., номера телефонов (служебного, мобильного) руководителя организации, срок действия аренды и (или) иные условия нахождения (размещения) на объекте (территории))

III. Сведения о критических элементах объекта (территории)

1. Перечень критических элементов объекта (территории) (при наличии)

№ п/п	Наименование критического элемента	Количество работников, обучающихся и иных лиц, находящихся на критическом элементе (человек)	Общая площадь, кв. метров	Характер террористической угрозы	Возможные последствия
	Здание школы	33	1782,3	разрушение здания, пожар	обвал здания, гибель людей

2. Возможные места и способы проникновения террористов на объект (территорию) запасные выходы -2.

3. Наиболее вероятные средства поражения, которые могут применить террористы при совершении террористического акта взрывные устройства, химические и радиоактивные вещества.

IV. Прогноз последствий в результате совершения на объекте (территории) террористического акта

1. Предполагаемые модели действий нарушителей размещение взрывных устройств, захват заложников, применение химических и радиационных средств.

(краткое описание основных угроз совершения террористического акта на объекте (территории), возможность размещения на объекте (территории) взрывных устройств, захват заложников из числа работников, обучающихся и иных лиц, находящихся на объекте (территории), наличие рисков химического, биологического и радиационного заражения (загрязнения))

2. Вероятные последствия совершения террористического акта на объекте (территории)

1782,3

(площадь возможной зоны разрушения (заражения) в случае совершения террористического акта, кв. метров, иные ситуации в результате совершения террористического акта)

V. Оценка социально-экономических последствий совершения террористического акта на объекте (территории)

№ п/п	Возможные людские поте-	Возможные нарушения	Возможный экономический
-------	-------------------------	---------------------	-------------------------

	ри, человек	инфраструктуры	ущерб, рублей
	33	разрушено или сожжено здание	10626538,00

VI. Силы и средства, привлекаемые для обеспечения антитеррористической защищенности объекта (территории)

1. Силы, привлекаемые для обеспечения антитеррористической защищенности объекта (территории) полиция, пожарная служба, прокуратура.

2. Средства, привлекаемые для обеспечения антитеррористической защищенности объекта (территории) индивидуальные средства защиты, средства пожаротушения. Запасные выходы

VII. Меры по инженерно-технической, физической защите и пожарной безопасности объекта (территории)

1. Меры по инженерно-технической защите объекта (территории):

а) объектовые и локальные системы оповещения тревожная кнопка, телефон, пожарная сигнализация, прибор приемно-контрольный ВЭРС- ПК 8

(наличие, марка, характеристика)

б) наличие резервных источников электроснабжения, теплоснабжения, систем связи нет

(количество, характеристика)

в) наличие технических системы обнаружения несанкционированного проникновения

на объект (территорию), нет

(наличие, марка, количество)

г) наличие стационарных и ручных металлоискателей

1 шт., АКА 7202М (портативный металлодетектор) ;

(марка, количество)

д) наличие систем наружного освещения объекта (территории)

уличные фонари, освещение при входе в запасные выходы;

(марка, количество)

е) наличие системы видеонаблюдения

имеется, 7 видеокамер наблюдения PX-AHD-BQ30-H20FS

(марка, количество)

2. Меры по физической защите объекта (территории):

а) количество контрольно-пропускных пунктов (для прохода людей и проезда транспортных средств) 2 ;

б) количество эвакуационных выходов (для выхода людей и выезда транспортных средств) 3 ;

в) наличие на объекте (территории) электронной системы пропуска нет .

(тип установленного оборудования)

г) физическая охрана объекта (территории)

техслужажий персонал, ночные сторожа .

3. Наличие систем противопожарной защиты и первичных средств пожаротуше-

ния объекта (территории):

а) наличие автоматической пожарной сигнализации
имеется, прибор приемно-контрольный ВЭРС- ПК ;
(характеристика)

б) наличие системы внутреннего противопожарного водопровода
нет
(характеристика)

в) наличие автоматической системы пожаротушения нет
(тип, марка)

г) наличие системы оповещения и управления эвакуацией при пожаре
имеется, тревожная кнопка
(тип, марка)

д) наличие первичных средств пожаротушения (огнетушителей)
10 шт, порошковый ОП-4(Г)-АВСЭ-01
(характеристика)

VIII. Выводы и рекомендации

Категория опасности – четвертая.

Рекомендации:

- оснащение объектов (территорий) системой наружного освещения.
- оборудование объектов (территорий) системами оповещения и управления эвакуацией либо автономными системами (средствами) экстренного оповещения работников, обучающихся и иных лиц, находящихся на объекте(территории), о потенциальной угрозе возникновения или о возникновении чрезвычайной ситуации.

IX. Дополнительные сведения с учетом особенностей объекта (территории) при наличии

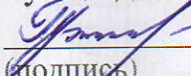
(наличие локальных зон безопасности)

(другие сведения)

Приложение:

1. поэтажный план (схема) объекта (территории) с обозначением критических элементов объекта.
2. План (схема) охраны объекта (территории) с указанием контрольно-пропускных пунктов, постов охраны, инженерно-технических средств охраны.
3. Акт обследования и категорирования объекта (территории).

Руководитель объекта (территории)

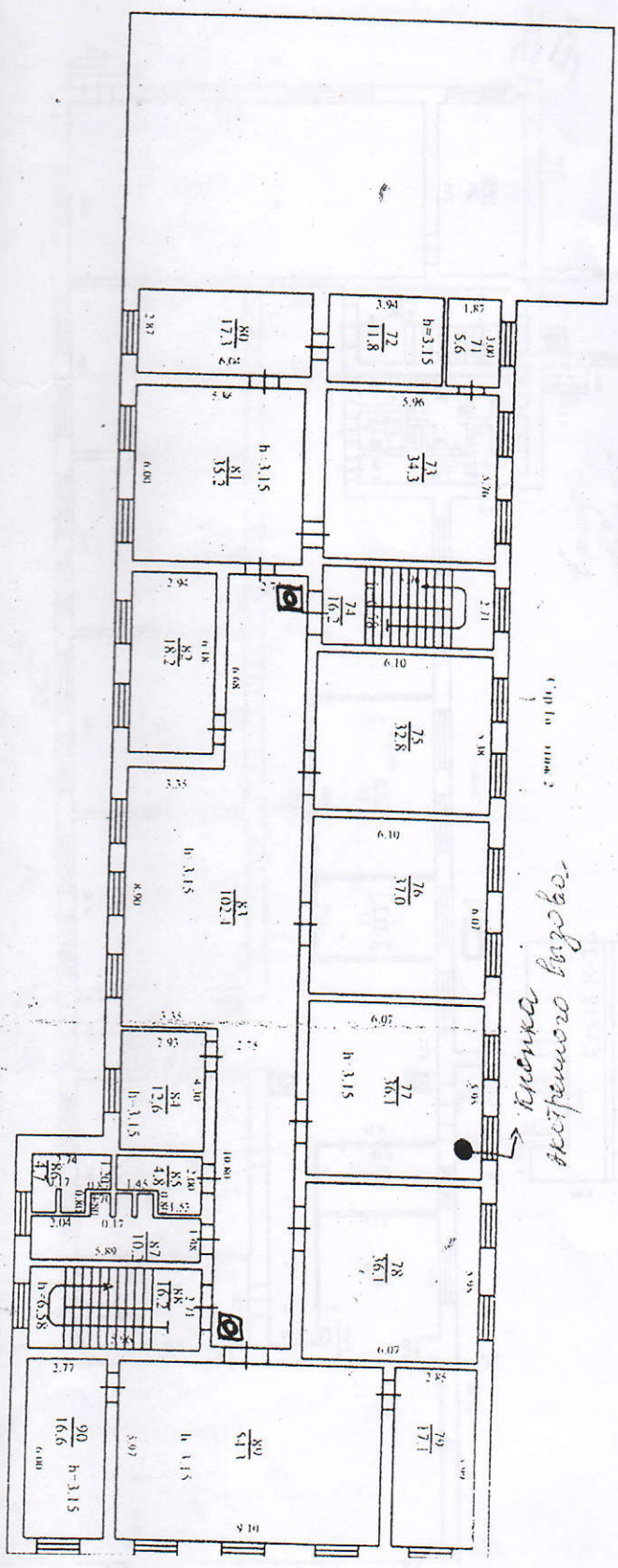
 Т.Ю.Гуракова
(подпись) (инициалы, фамилия)

Паспорт безопасности актуализирован " __ " _____ 20__ г.

Причина актуализации: _____

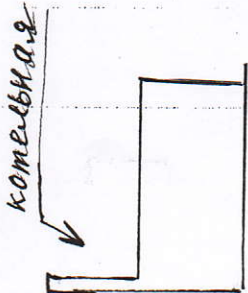
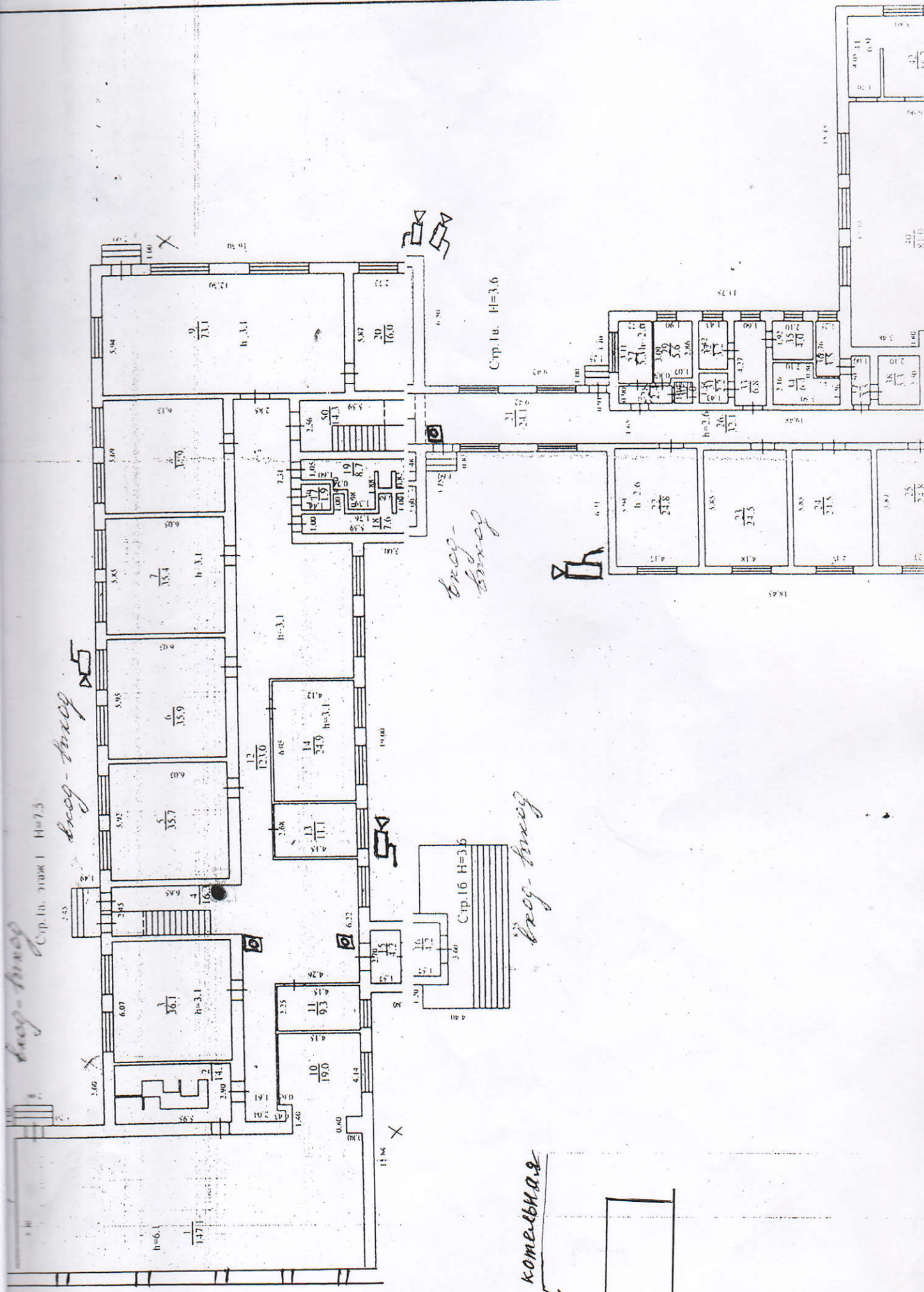
Руководитель объекта (территории)

(подпись) (инициалы, фамилия)




лестница №1
лестница №2

- лестница №2
- ◻ лестница №1

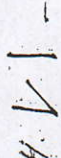



kome-bkha

1. Видеонаблюдение - 

2.  - ограничение передвижения ОУ


3.  - вход на территорию ОУ


4.  - вход на территорию ОУ

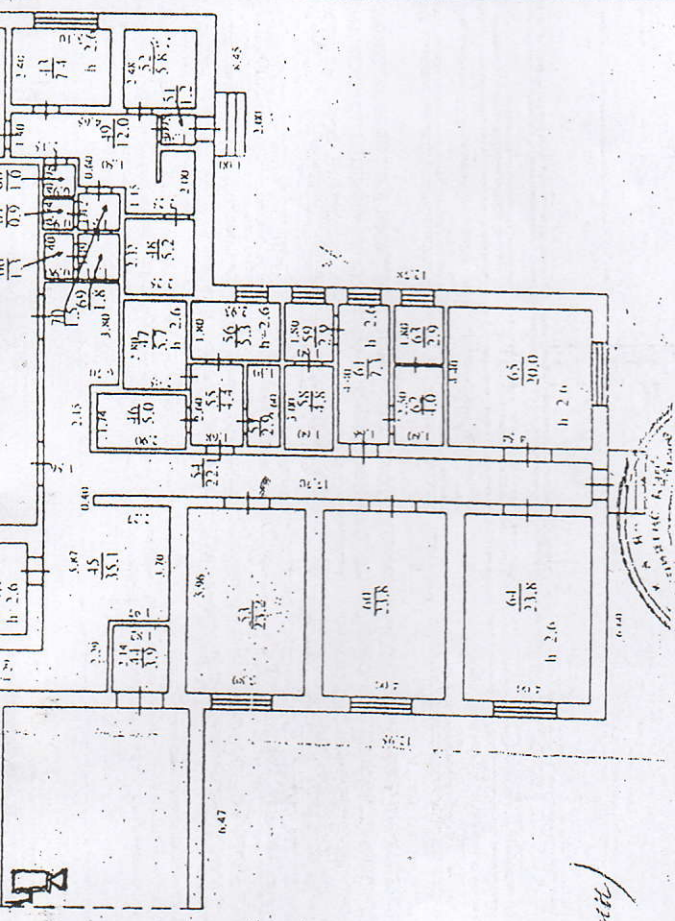
5.  - потенциально опасный участок (коньковая)

6.  - вход-выход в здание (из здания)

7. КПП - контрольно-пропускной пункт (пост охраны)

 - люк входовые установки

 - звуковой оповещатель пожарной тревоги



аботан КОО ВДПО
а, т. 8(4842) 74-34-80

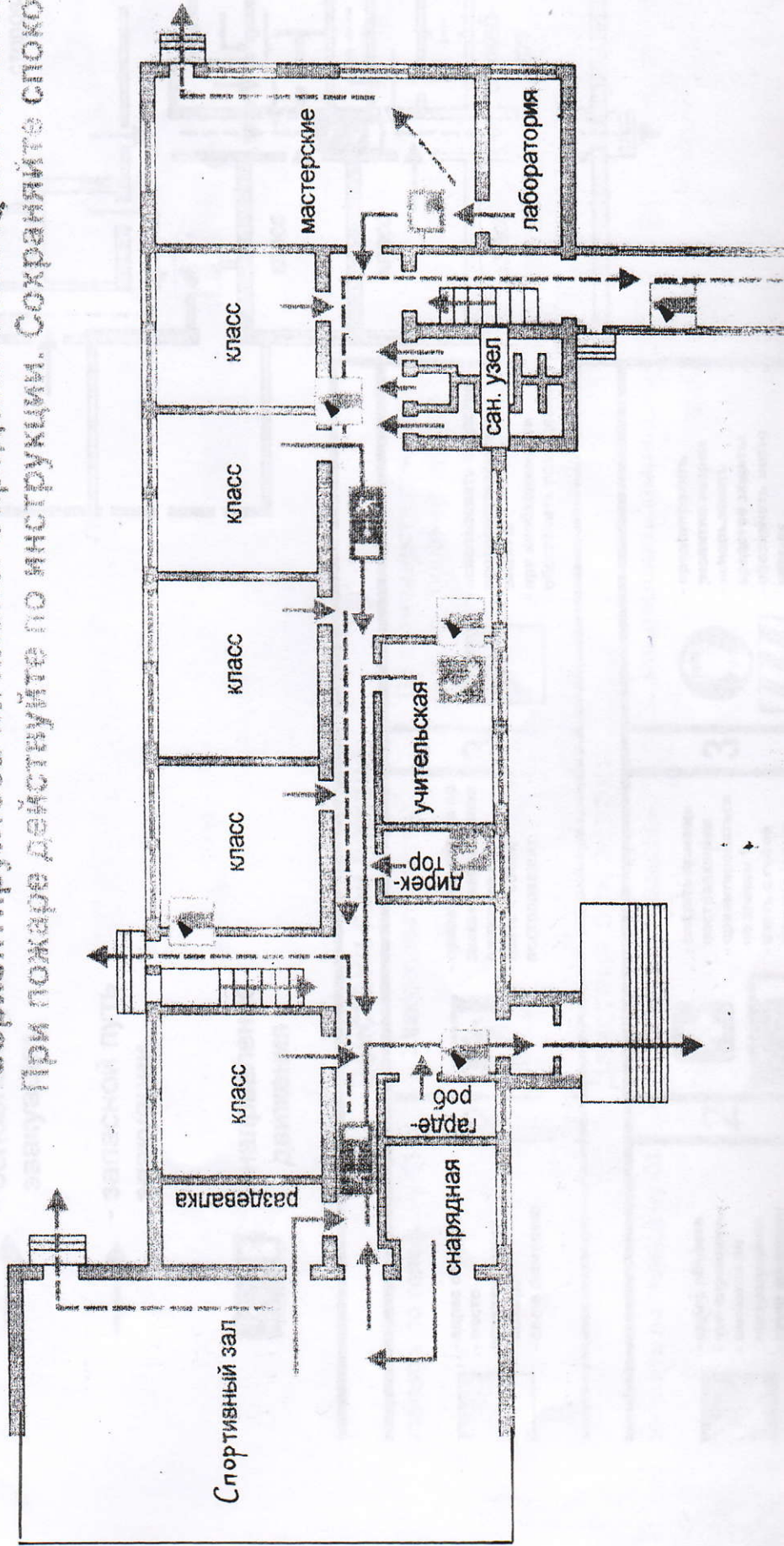


План эвакуации людей и имущества из 1-го этажа

МКОУ «КОЛОДЯССКАЯ НАЧАЛЬНАЯ ШКОЛА»

Внимание!

Сориентируйтесь на плане. Определите свое местоположение.
При пожаре действуйте по инструкции. Сохраните спокойствие.



УСЛОВНЫЕ ОБОЗНАЧЕНИЯ



- огнетушитель



- телефон



- прибор АПС



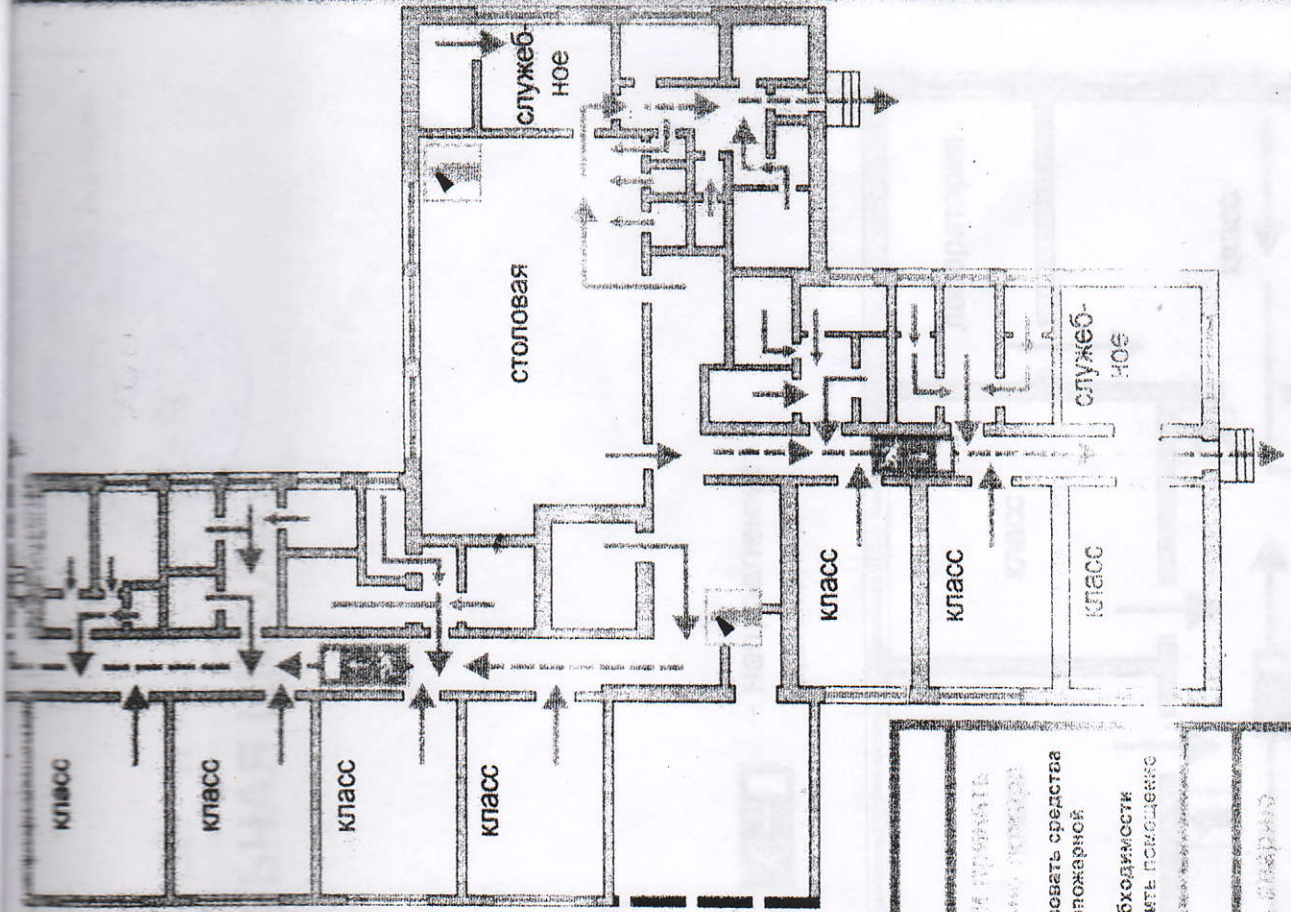
- основной путь эвакуации



- запасной путь эвакуации



- направление движения



Действия при пожаре

1. Сообщить по телефону 01



- адрес объекта
- место возникновения пожара
- свою фамилию

2. Эвакуировать людей



- ориентироваться по знакам направления движения
- взять с собой пострадавших

3. По возможности принять участие в тушении пожара



- использовать средства противопожарной защиты
- при необходимости обеспечить помещение

1. Сообщить по телефону 01



- адрес объекта
- что случилось
- имеются ли пострадавшие
- свою фамилию

2. Эвакуировать людей



- оказать помощь пострадавшим
- ориентироваться по знакам
- взять с собой пострадавших

3. По возможности принять участие в аварии



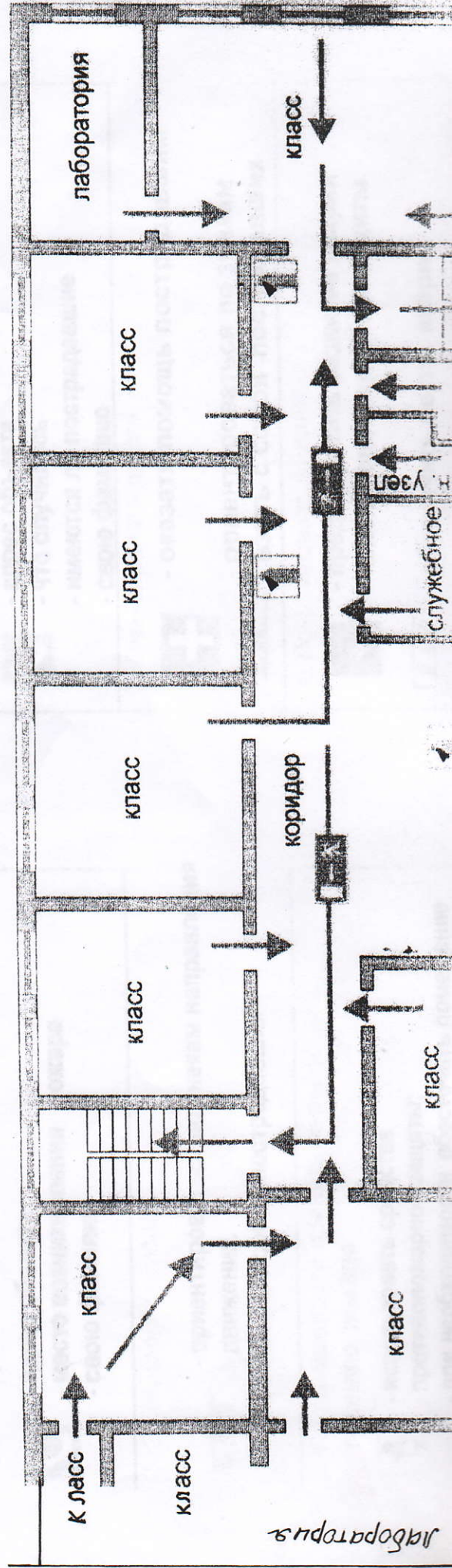
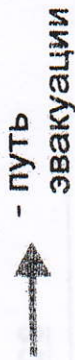
- предотвратить развитие аварии
- использовать средства защиты
- обозначить место аварии

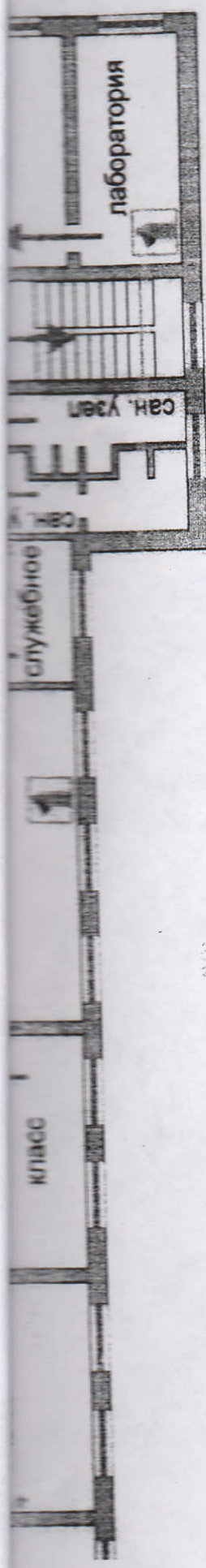


План эвакуации людей и имущества из 2-го этажа

МКОУ « КОЛОДЯССКАЯ НАЧАЛЬНАЯ ШКОЛА »

условные обозначения





Внимание!

Ориентируйтесь на пламя, погасите свое местоположение, погасите действующие по инструкции. Сохраняйте спокойствие.

действия при пожаре

1. Сообщить по телефону 01

- адрес объекта
- место возникновения пожара
- свою фамилию

2. Ориентироваться по знакам направления движения.

- ориентироваться по знакам направления
- взять с собой пострадавших

3. По возможности принять меры по тушению пожара

- использовать средства противопожарной защиты;

действия при аварии

1. Сообщить по телефону 01

- адрес объекта
- что случилось
- имеются ли пострадавшие
- свою фамилию

2. Оказывать помощь пострадавшим

- оказать помощь пострадавшим
- ориентироваться по знакам
- взять с собой пострадавших

3. По возможности предотвратить развитие аварии

- предотвратить развитие аварии
- использовать средства защиты
- обозначить место аварии

Протитуровано, пронумеровано и скреплено
печатью

« _____ » _____ 20__ г.

Директор школы,

Т.Ю. Гуракова

М.П.



**ДОКУМЕНТ ПОДПИСАН
ЭЛЕКТРОННОЙ ПОДПИСЬЮ**

СВЕДЕНИЯ О СЕРТИФИКАТЕ ЭП

Сертификат 603332450510203670830559428146817986133868575826

Владелец Гуракова Татьяна Юрьевна

Действителен с 05.04.2021 по 05.04.2022